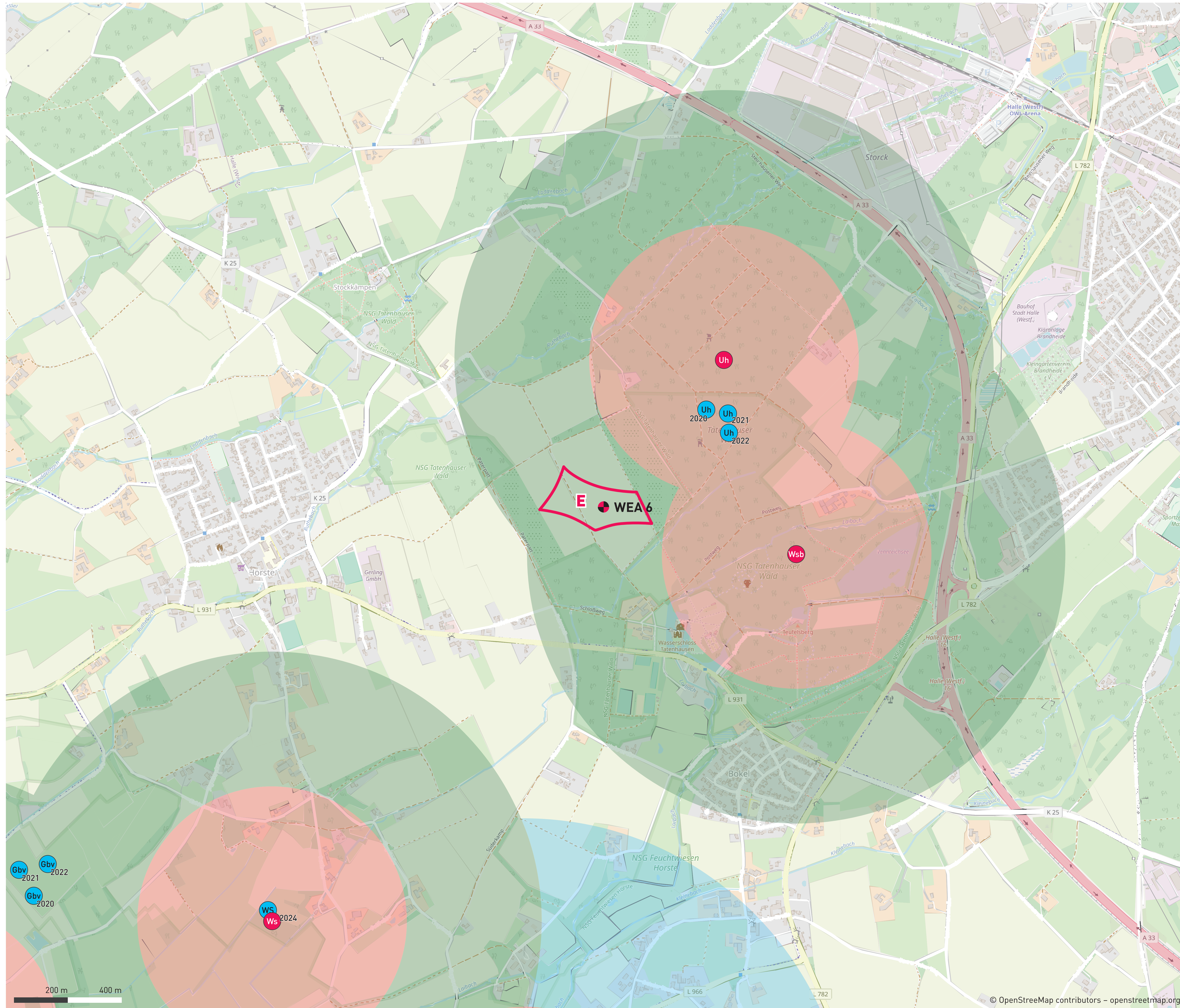


# Windenergieanlage 6



## Bestands- und Fundkarte – planungsrelevante WEA-empfindliche Brutvogelarten Bestandserfassung 2024

### Bestand – Brutvogel

- Brutnachweis (i.d.R. Neststandort)

### Dargestellte Vogelarten

- Gbv Großer Brachvogel
- Uh Uhu
- Ws Weißstorch
- Wsb Wespenbussard

### Funde für die Bestandserfassungen 2024 durch LandPlan

- Nahbereich von 500 m um die Revierzentren des Rotmilans, Uhus, Weißstorches und Wespenbussards
- Zentraler Prüfbereich von 1.000 m um die Revierzentren des Uhus, Weißstorches und Wespenbussards
- Zentraler Prüfbereich von 1.200 m um die Revierzentren des Rotmilans

### Technische Planung

- Standort und Bezeichnung einer geplanten WEA 1 Windenergieanlage

### Nachrichtlich

- Potenzialflächen
- Daten der Biologischen Station